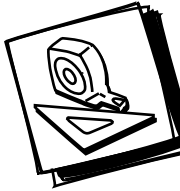




Démarrage



Planification du système et préparation du site

Kit d'assemblage (Binder Set) du système Sun Enterprise 3500

- *Installation Guide*
- *Guide d'installation*
- *System Reference Manual*

Feuilles grises (destinées à la création d'une étiquette portant le nom du système ou toute autre information ; reportez-vous à la page 1-7 du guide d'installation).

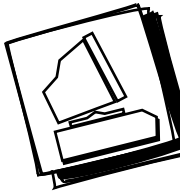


Installation

Kit d'assemblage (Binder Set) du système Sun Enterprise 3500

- *Installation Guide*
- *Guide d'installation*
- *System Reference Manual*

**SMCC Hardware Platform Guide
Solaris 2.6 Handbook for SMCC Peripherals**

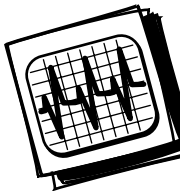


Administration

Solaris 2.6 System Administration AnswerBook

- *System Administration Guide*
- *Documentation Sun VTS*

Solstice SyMON User's Guide



Dépannage

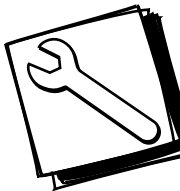
Kit d'assemblage (Binder Set) du système Sun Enterprise 3500

- *System Reference Manual*

Solaris 2.6 System Administration AnswerBook

- *System Administration Guide*

Solstice SyMON User's Guide



Réparation du matériel

Kit d'assemblage (Binder Set) du système Sun Enterprise 3500

- *System Reference Manual*

**Documentation sur le stockage
Documentation sur les périphériques**

Copyright 1998 Sun Microsystems, Inc. Tous droits réservés. Distribué avec des licences qui en restreignent l'utilisation. Des logiciels de polices de caractères de sociétés tierces faisant partie de ce produit sont protégés par copyrights et distribués sous licence par des fournisseurs de Sun. Sun, Sun Microsystems, le logo Sun, SunDocs et Solaris sont des marques commerciales ou des marques déposées de Sun Microsystems, Inc. aux Etats-Unis et dans d'autres pays. Toutes les marques SPARC sont utilisées sous licence et sont des marques commerciales ou des marques déposées de SPARC International, Inc. aux Etats-Unis et dans d'autres pays.

