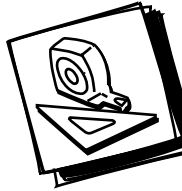




# Démarrage



**Planification du système et préparation du site**

**Kit d'assemblage (Binder Set) des systèmes Sun Enterprise 6500/5500/4500**

- *Installation Guide*
- *Guide d'installation*
- *Systems Reference Manual*

**Feuilles grises (destinées à la création d'une étiquette portant le nom du système ou toute autre information ; reportez-vous à la page 1-15 du guide d'installation).**

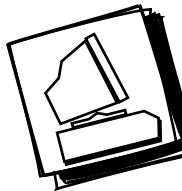


**Installation**

**Kit d'assemblage (Binder Set) des systèmes Sun Enterprise 6500/5500/4500**

- *Installation Guide*
- *Guide d'installation*
- *Systems Reference Manual*

**SMCC Hardware Platform Guide  
Solaris 2.6 Handbook for SMCC Peripherals**

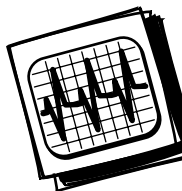


**Administration**

**Solaris 2.6 System Administration AnswerBook**

- *System Administration Guide*
- *Documentation Sun VTS*

**Solstice SyMON User's Guide**



**Dépannage**

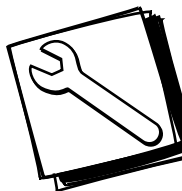
**Kit d'assemblage (Binder Set) des systèmes Sun Enterprise 6500/5500/4500**

- *Systems Reference Manual*

**Solaris 2.6 System Administration AnswerBook**

- *System Administration Guide*

**Solstice SyMON User's Guide**



**Réparation du matériel**

**Kit d'assemblage (Binder Set) des systèmes Sun Enterprise 6500/5500/4500**

- *Systems Reference Manual*

**Documentation sur le stockage  
Documentation sur les périphériques**

---

Copyright 1998 Sun Microsystems, Inc. Tous droits réservés. Distribué avec des licences qui en restreignent l'utilisation. Des logiciels de polices de caractères de sociétés tierces faisant partie de ce produit sont protégés par copyrights et distribués sous licence par des fournisseurs de Sun. Sun, Sun Microsystems, le logo Sun, SunDocs et Solaris sont des marques commerciales ou des marques déposées de Sun Microsystems, Inc. aux Etats-Unis et dans d'autres pays. Toutes les marques SPARC sont utilisées sous licence et sont des marques commerciales ou des marques déposées de SPARC International, Inc. aux Etats-Unis et dans d'autres pays.

